

ARHĪVAM

**BŪVES
TEHNISKĀS INVENTARIZĀCIJAS LIETA**

Numurs: 80070021818001-01

Lapu skaits: 18

BŪVES KADASTRA APZĪMĒJUMS

80070021818001

Dzīvojamā māja

(Būves nosaukums)

ADRESE: Rīgas rajons
Baloži
Smilšu iela 3

Tehniskās inventarizācijas darbu izpildītāji: Inta Gailīte

Izpildes datums: 17/01/2001

Tehniskās inventarizācijas darbu pārbaudītājs: Vizma Ozoliņa

Pārbaudes datums: 17/01/2001

INFORMĀCIJA PAR PASŪTĪJUMU

- 1. Tehniskās inventarizācijas lietas numurs: 80070021818001-01
- 2. Būves nosaukums: Dzīvojamā māja
- 3. Būves kadastra apzīmējums: 80070021818001
- 4. Būves adrese: Rīgas rajons, Baloži, Smilšu iela 3
- 5. Pēdējās apsekošanas datums: 20/12/2000
- 6. Tehniskās inventarizācijas pasūtītāji: Baložu pilsētas dome
- 7. Pasūtījuma pieņemšanas datums: 20/12/2000
- 8. Tehniskās inventarizācijas darbu izpildītāji: Inta Gailīte
- 9. Izpildes datums: 17/01/2001
- 10. Tehniskās inventarizācijas darbu pārbaudītājs: Vizma Ozoliņa
- 11. Pārbaudes datums: 17/01/2001
- 12. Iesniegtie dokumenti:
 Pasūtījuma pieteikums
 Nr. 38/15*07-20/12/2000 Baložu pilsētas Dome
- 13. Tehniskās inventarizācijas veids: Būves pilna pirmreizējā tehniskā inventarizācija
- 14. Pasūtījuma izpildes termiņš (d.d.): 30
- 15. Pasūtījuma pieņēmējs: Ināra Lielmeža

INFORMĀCIJA PAR BŪVI

1. Būves lietošanas veids: 1122 Triju vai vairāku dzīvokļu mājas
2. Būves kapitalitātes grupa: II grupa
3. Būves tips: 11220105 3 - 4 stāvu ķieģeļu mājas
4. Būves ārsienu materiāls: 01 Ķieģeļu mūris
5. Būves stāvu skaits:
 - 5.1. Virszemes: 3
 - 5.2. Pazemes: 1
6. Eksploatācijas uzsākšanas gads: 1961
7. Eksploatācijā pieņemšanas gads:
8. Būves konstruktīvā elementa apraksts:
 8. 1. Būves pamati Dzelzsbetons/betons
 8. 2. Būves ār sienas Ķieģeļu mūris
 8. 3. Būves pārsegumi Dzelzsbetons/betons
 8. 4. Būves jumts Azbestcimenta loksnes
9. Būves fiziskais nolietojums (%): 40
10. Būves apbūves laukums (kv.m.): 250.1
11. Būvtilpums (kub.m.): 2626
12. Būves kopējā platība (kv.m.): 762.5
13. Būves lietderībā platība (kv.m.): 541.2
 - 13.1. Dzīvokļu platība (kv.m.): 541.2
 - 13.2. Nedzīvojamo telpu platība (kv.m.): 0
14. Telpu grupu skaits būvē: 14
15. Dzīvokļu skaits būvē: 12
16. Labiekārtojums:
 16. 2. Vietējā centralizētā apkure
 16. 5. Aukstā ūdens apgāde
 16. 6. Karstā ūdens apgāde
 16. 8. Kanalizācija
17. Patvaļīgās būvniecības pazīmes: - Nav

BŪVES EKSPLIKĀCIJA

Būves kopējā platība (kv.m.) 762.5

Būves lietderīgā platība (kv.m.): 541.2

Dzīvokļu kopējā platība (kv.m.): 541.2

Dzīvokļu platība (kv.m.): 541.2

Dzīvojamā platība (kv.m.): 355.4

Dzīvokļu palīgtelpu platība (kv.m.) 185.8

Dzīvokļu ārtelpu platība (kv.m.) 0

Nedzīvojamo telpu platība (kv.m.): 0

Nedzīvojamo iekštelpu platība (kv.m.) 0

Nedzīvojamo ārtelpu platība (kv.m.) 0

Būves koplietošanas palīgtelpu platība (kv.m.): 221.3

Koplietošanas iekštelpu platība (kv.m.) 221.3

Koplietošanas ārtelpu platība (kv.m.) 0

Telpu grupas numurs: 001

Telpu grupas adreses numurs: 1

Telpu grupas izmantošanas veids: 1122 Triju un vairāku dzīvokļu mājas dzīvojamā telpu grupa

Telpu grupas platību eksplikācija:

Dzīvokļa kopējā platība (kv.m.): 41.8

Dzīvokļa platība (kv.m.): 41.8

Dzīvojamā platība (kv.m.): 26.5

Dzīvokļa palīgtelpu platība (kv.m.): 15.3

Dzīvokļa ārtelpu platība (kv.m.): 0

Telpu grupas telpu eksplikācija:

Stāvs	Telpas numurs	Telpas nosaukums	Telpas veids	Telpas platība (kv.m.)	Telpas augstums (m)	Patvaļīgās būvniecības pazīme
1	1	Istaba	Dzīvojamā telpa	11	2.5	
1	2	Istaba	Dzīvojamā telpa	15.5	2.5	
1	3	Virtuve	Dzīvokļa palīgtelpa	6.6	2.5	
1	4	Savienotā sanitārtehniskā telpa	Dzīvokļa palīgtelpa	4	2.5	
1	5	Gaitenis	Dzīvokļa palīgtelpa	4.7	2.5	

Telpu grupas numurs: 002

Telpu grupas adreses numurs: 2

Telpu grupas izmantošanas veids: 1122 Triju un vairāku dzīvokļu mājas dzīvojamā telpu grupa

Telpu grupas platību eksplikācija:

Dzīvokļa kopējā platība (kv.m.): 48.3

Dzīvokļa platība (kv.m.): 48.3

Dzīvojamā platība (kv.m.): 32.7

Dzīvokļa palīgtelpu platība (kv.m.): 15.6

Dzīvokļa ārtelpu platība (kv.m.): 0

Telpu grupas telpu eksplikācija:

Stāvs	Telpas numurs	Telpas nosaukums	Telpas veids	Telpas platība (kv.m.)	Telpas augstums (m)	Patvaļīgās būvniecības pazīme
1	1	Istaba	Dzīvojamā telpa	13.7	2.5	
1	2	Istaba	Dzīvojamā telpa	19	2.5	
1	3	Virtuve	Dzīvokļa palīgtelpa	6.6	2.5	
1	4	Savienotā sanitārtehniskā telpa	Dzīvokļa palīgtelpa	4.2	2.5	
1	5	Gaitenis	Dzīvokļa palīgtelpa	4.8	2.5	

Telpu grupas numurs: 003

Telpu grupas adreses numurs: 3

Telpu grupas izmantošanas veids: 1122 Triju un vairāku dzīvokļu mājas dzīvojamā telpu grupa

Telpu grupas platību eksplikācija:

Dzīvokļa kopējā platība (kv.m.): 48.3

Dzīvokļa platība (kv.m.): 48.3

Dzīvojamā platība (kv.m.): 32.7

Dzīvokļa palīgtelpu platība (kv.m.): 15.6

Dzīvokļa ārtelpu platība (kv.m.): 0

Telpu grupas telpu eksplikācija:

Stāvs	Telpas numurs	Telpas nosaukums	Telpas veids	Telpas platība (kv.m.)	Telpas augstums (m)	Patvaļīgās būvniecības pazīme
1	1	Istaba	Dzīvojamā telpa	13.7	2.5	
1	2	Istaba	Dzīvojamā telpa	19	2.5	
1	3	Virtuve	Dzīvokļa palīgtelpa	6.6	2.5	
1	4	Savienotā sanitārtehniskā telpa	Dzīvokļa palīgtelpa	4.2	2.5	
1	5	Gaitenis	Dzīvokļa palīgtelpa	4.8	2.5	

Telpu grupas numurs: 004

Telpu grupas adreses numurs: 4

Telpu grupas izmantošanas veids: 1122 Triju un vairāku dzīvokļu mājas dzīvojamā telpu grupa

Telpu grupas platību eksplikācija:

Dzīvokļa kopējā platība (kv.m.): 42

Dzīvokļa platība (kv.m.): 42

Dzīvojamā platība (kv.m.): 26.6

Dzīvokļa palīgtelpu platība (kv.m.): 15.4

Dzīvokļa ārtelpu platība (kv.m.): 0

Telpu grupas telpu eksplikācija:

Stāvs	Telpas numurs	Telpas nosaukums	Telpas veids	Telpas platība (kv.m.)	Telpas augstums (m)	Patvaļīgās būvniecības pazīme
1	1	Istaba	Dzīvojamā telpa	11	2.5	
1	2	Istaba	Dzīvojamā telpa	15.6	2.5	
1	3	Virtuve	Dzīvokļa palīgtelpa	6.6	2.5	
1	4	Savienotā sanitārtehniskā telpa	Dzīvokļa palīgtelpa	4	2.5	
1	5	Gaitenis	Dzīvokļa palīgtelpa	4.8	2.5	

Telpu grupas numurs: 005

Telpu grupas adreses numurs: 5

Telpu grupas izmantošanas veids: 1122 Triju un vairāku dzīvokļu mājas dzīvojamā telpu grupa

Telpu grupas platību eksplikācija:

Dzīvokļa kopējā platība (kv.m.): 42.2

Dzīvokļa platība (kv.m.): 42.2

Dzīvojamā platība (kv.m.): 26.7

Dzīvokļa palīgtelpu platība (kv.m.): 15.5

Dzīvokļa ārtelpu platība (kv.m.): 0

Telpu grupas telpu eksplikācija:

Stāvs	Telpas numurs	Telpas nosaukums	Telpas veids	Telpas platība (kv.m.)	Telpas augstums (m)	Patvaļīgās būvniecības pazīme
2	1	Istaba	Dzīvojamā telpa	11.1	2.5	
2	2	Istaba	Dzīvojamā telpa	15.6	2.5	
2	3	Virtuve	Dzīvokļa palīgtelpa	6.6	2.5	
2	4	Savienotā sanitārtehniskā telpa	Dzīvokļa palīgtelpa	4.2	2.5	
2	5	Gaitenis	Dzīvokļa palīgtelpa	4.7	2.5	

Telpu grupas numurs: 006

Telpu grupas adreses numurs: 6

Telpu grupas izmantošanas veids: 1122 Triju un vairāku dzīvokļu mājas dzīvojamā telpu grupa

Telpu grupas platību eksplikācija:

Dzīvokļa kopējā platība (kv.m.): 48

Dzīvokļa platība (kv.m.): 48

Dzīvojamā platība (kv.m.): 32.6

Dzīvokļa palīgtelpu platība (kv.m.): 15.4

Dzīvokļa ārtelpu platība (kv.m.): 0

Telpu grupas telpu eksplikācija:

Stāvs	Telpas numurs	Telpas nosaukums	Telpas veids	Telpas platība (kv.m.)	Telpas augstums (m)	Patvaļīgās būvniecības pazīme
2	1	Istaba	Dzīvojamā telpa	13.7	2.5	
2	2	Istaba	Dzīvojamā telpa	18.9	2.5	
2	3	Virtuve	Dzīvokļa palīgtelpa	6.6	2.5	
2	4	Savienotā sanitārtehniskā telpa	Dzīvokļa palīgtelpa	4.1	2.5	
2	5	Gaitenis	Dzīvokļa palīgtelpa	4.7	2.5	

Telpu grupas numurs: 007

Telpu grupas adreses numurs: 7

Telpu grupas izmantošanas veids: 1122 Triju un vairāku dzīvokļu mājas dzīvojamā telpu grupa

Telpu grupas platību eksplikācija:

Dzīvokļa kopējā platība (kv.m.): 48.2

Dzīvokļa platība (kv.m.): 48.2

Dzīvojamā platība (kv.m.): 32.7

Dzīvokļa palīgtelpu platība (kv.m.): 15.5

Dzīvokļa ārtelpu platība (kv.m.): 0

Telpu grupas telpu eksplikācija:

Stāvs	Telpas numurs	Telpas nosaukums	Telpas veids	Telpas platība (kv.m.)	Telpas augstums (m)	Patvaļīgās būvniecības pazīme
2	1	Istaba	Dzīvojamā telpa	13.7	2.5	
2	2	Istaba	Dzīvojamā telpa	19	2.5	
2	3	Virtuve	Dzīvokļa palīgtelpa	6.7	2.5	
2	4	Savienotā sanitārtehniskā telpa	Dzīvokļa palīgtelpa	4.1	2.5	
2	5	Gaitenis	Dzīvokļa palīgtelpa	4.7	2.5	

Telpu grupas numurs: 008

Telpu grupas adreses numurs: 8

Telpu grupas izmantošanas veids: 1122 Triju un vairāku dzīvokļu mājas dzīvojamā telpu grupa

Telpu grupas platību eksplikācija:

Dzīvokļa kopējā platība (kv.m.): 41.9

Dzīvokļa platība (kv.m.): 41.9

Dzīvojamā platība (kv.m.): 26.5

Dzīvokļa palīgtelpu platība (kv.m.): 15.4

Dzīvokļa ārtelpu platība (kv.m.): 0

Telpu grupas telpu eksplikācija:

Stāvs	Telpas numurs	Telpas nosaukums	Telpas veids	Telpas platība (kv.m.)	Telpas augstums (m)	Patvaļīgās būvniecības pazīme
2	1	Istaba	Dzīvojamā telpa	11	2.5	
2	2	istaba	Dzīvojamā telpa	15.5	2.5	
2	3	Virtuve	Dzīvokļa palīgtelpa	6.6	2.5	
2	4	Savienotā sanitārtehniskā telpa	Dzīvokļa palīgtelpa	4.1	2.5	
2	5	Gaitenis	Dzīvokļa palīgtelpa	4.7	2.5	

Telpu grupas numurs: 009

Telpu grupas adreses numurs: 9

Telpu grupas izmantošanas veids: 1122 Triju un vairāku dzīvokļu mājas dzīvojamā telpu grupa

Telpu grupas platību eksplikācija:

Dzīvokļa kopējā platība (kv.m.): 42.2

Dzīvokļa platība (kv.m.): 42.2

Dzīvojamā platība (kv.m.): 26.6

Dzīvokļa palīgtelpu platība (kv.m.): 15.6

Dzīvokļa ārtelpu platība (kv.m.): 0

Telpu grupas telpu eksplikācija:

Stāvs	Telpas numurs	Telpas nosaukums	Telpas veids	Telpas platība (kv.m.)	Telpas augstums (m)	Patvaļīgās būvniecības pazīme
3	1	Istaba	Dzīvojamā telpa	11	2.5	
3	2	Istaba	Dzīvojamā telpa	15.6	2.5	
3	3	Virtuve	Dzīvokļa palīgtelpa	6.7	2.5	
3	4	Savienotā sanitārtehniskā telpa	Dzīvokļa palīgtelpa	4.2	2.5	
3	5	Gaitenis	Dzīvokļa palīgtelpa	4.7	2.5	

Telpu grupas numurs: 010

Telpu grupas adreses numurs: 10

Telpu grupas izmantošanas veids: 1122 Triju un vairāku dzīvokļu mājas dzīvojamā telpu grupa

Telpu grupas platību eksplikācija:

Dzīvokļa kopējā platība (kv.m.): 48.2

Dzīvokļa platība (kv.m.): 48.2

Dzīvojamā platība (kv.m.): 32.6

Dzīvokļa palīgtelpu platība (kv.m.): 15.6

Dzīvokļa ārtelpu platība (kv.m.): 0

Telpu grupas telpu eksplikācija:

Stāvs	Telpas numurs	Telpas nosaukums	Telpas veids	Telpas platība (kv.m.)	Telpas augstums (m)	Patvaļīgās būvniecības pazīme
3	1	Istaba	Dzīvojamā telpa	13.7	2.5	
3	2	Istaba	Dzīvojamā telpa	18.9	2.5	
3	3	Virtuve	Dzīvokļa palīgtelpa	6.6	2.5	
3	4	Savienotā sanitārtehniskā telpa	Dzīvokļa palīgtelpa	4.2	2.5	
3	5	Gaitenis	Dzīvokļa palīgtelpa	4.8	2.5	

Telpu grupas numurs: 011

Telpu grupas adreses numurs: 11

Telpu grupas izmantošanas veids: 1122 Triju un vairāku dzīvokļu mājas dzīvojamā telpu grupa

Telpu grupas platību eksplikācija:

Dzīvokļa kopējā platība (kv.m.): 48.1

Dzīvokļa platība (kv.m.): 48.1

Dzīvojamā platība (kv.m.): 32.6

Dzīvokļa palīgtelpu platība (kv.m.): 15.5

Dzīvokļa ārtelpu platība (kv.m.): 0

Telpu grupas telpu eksplikācija:

Stāvs	Telpas numurs	Telpas nosaukums	Telpas veids	Telpas platība (kv.m.)	Telpas augstums (m)	Patvaļīgās būvniecības pazīme
3	1	Istaba	Dzīvojamā telpa	13.7	2.5	
3	2	Istaba	Dzīvojamā telpa	18.9	2.5	
3	3	Virtuve	Dzīvokļa palīgtelpa	6.6	2.5	
3	4	Savienotā sanitārtehniskā telpa	Dzīvokļa palīgtelpa	4.1	2.5	
3	5	Gaitenis	Dzīvokļa palīgtelpa	4.8	2.5	

Telpu grupas numurs: 012

Telpu grupas adreses numurs: 12

Telpu grupas izmantošanas veids: 1122 Triju un vairāku dzīvokļu mājas dzīvojamā telpu grupa

Telpu grupas platību eksplikācija:

Dzīvokļa kopējā platība (kv.m.): 42

Dzīvokļa platība (kv.m.): 42

Dzīvojamā platība (kv.m.): 26.6

Dzīvokļa palīgtelpu platība (kv.m.): 15.4

Dzīvokļa ārtelpu platība (kv.m.): 0

Telpu grupas telpu eksplikācija:

Skaits	Telpas numurs	Telpas nosaukums	Telpas veids	Telpas platība (kv.m.)	Telpas augstums (m)	Patvaļīgās būvniecības pazīme
3	1	Istaba	Dzīvojamā telpa	11	2.5	
3	2	Istaba	Dzīvojamā telpa	15.6	2.5	
3	3	Virtuve	Dzīvokļa palīgtelpa	6.6	2.5	
3	4	Savienotā sanitārtehniskā telpa	Dzīvokļa palīgtelpa	4.1	2.5	
3	5	Gaitenis	Dzīvokļa palīgtelpa	4.7	2.5	

Telpu grupas numurs: 901

Telpu grupas adreses numurs:

Telpu grupas izmantošanas veids: 1900 Koplietošanas telpu grupa

Telpu grupas platību eksplikācija:

Koplietošanas palīgtelpu platība (kv.m.): 29

Koplietošanas iekštelpu platība (kv.m.): 29

Koplietošanas ārtelpu platība (kv.m.): 0

Telpu grupas telpu eksplikācija:

Skaits	Telpas numurs	Telpas nosaukums	Telpas veids	Telpas platība (kv.m.)	Telpas augstums (m)	Patvaļīgās būvniecības pazīme
1	1	Koplietošanas telpa	Koplietošanas iekštelpa	2.3	2.5	
1	2	Kāpņu telpa	Koplietošanas iekštelpa	7.3	2.5	
2	3	Kāpņu telpa	Koplietošanas iekštelpa	9.7	2.5	
3	4	Kāpņu telpa	Koplietošanas iekštelpa	9.7	2.5	

Telpu grupas numurs: 902

Telpu grupas adreses numurs:

Telpu grupas izmantošanas veids: 1900 Koplietošanas telpu grupa

Telpu grupas platību eksplikācija:

BŪVES NOVĒRTĪNES PLĀNS

Koplietošanas palīgtelpu platība (kv.m.): 192.3

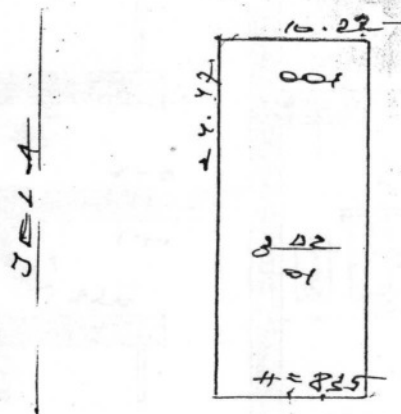
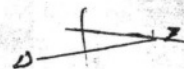
Koplietošanas iekštelpu platība (kv.m.): 192.3

Koplietošanas ārtelpu platība (kv.m.): 0

Telpu grupas telpu eksplikācija:

Skaits	Telpas numurs	Telpas nosaukums	Telpas veids	Telpas platība (kv.m.)	Telpas augstums (m)	Patvaļīgās būvniecības pazīme
-1	1	Pagrabs	Koplietošanas iekštelpa	9.9	1.9	
-1	2	Pagrabs	Koplietošanas iekštelpa	9.9	1.9	
-1	3	Pagrabs	Koplietošanas iekštelpa	9.9	1.9	
-1	4	Pagrabs	Koplietošanas iekštelpa	9.9	1.9	
-1	5	Pagrabs	Koplietošanas iekštelpa	9.9	1.9	
-1	6	Pagrabs	Koplietošanas iekštelpa	8.7	1.9	
-1	7	Pagrabs	Koplietošanas iekštelpa	8.7	1.9	
-1	8	Pagrabs	Koplietošanas iekštelpa	8.7	1.9	
-1	9	Pagrabs	Koplietošanas iekštelpa	8.7	1.9	
-1	10	Pagrabs	Koplietošanas iekštelpa	8.7	1.9	
-1	11	Pagrabs	Koplietošanas iekštelpa	8.7	1.9	
-1	12	Pagrabs	Koplietošanas iekštelpa	8.7	1.9	
-1	13	Gaitenis	Koplietošanas iekštelpa	4.8	1.9	
-1	14	Kāpņu telpa	Koplietošanas iekštelpa	9.2	1.9	
-1	15	Gaitenis	Koplietošanas iekštelpa	4.8	1.9	
-1	16	Gaitenis	Koplietošanas iekštelpa	4.8	1.9	
-1	17	Gaitenis	Koplietošanas iekštelpa	5.3	1.9	
-1	18	Gaitenis	Koplietošanas iekštelpa	13.4	1.9	
-1	19	Gaitenis	Koplietošanas iekštelpa	13.4	1.9	
-1	20	Gaitenis	Koplietošanas iekštelpa	13.1	1.9	
-1	21	Gaitenis	Koplietošanas iekštelpa	13.1	1.9	

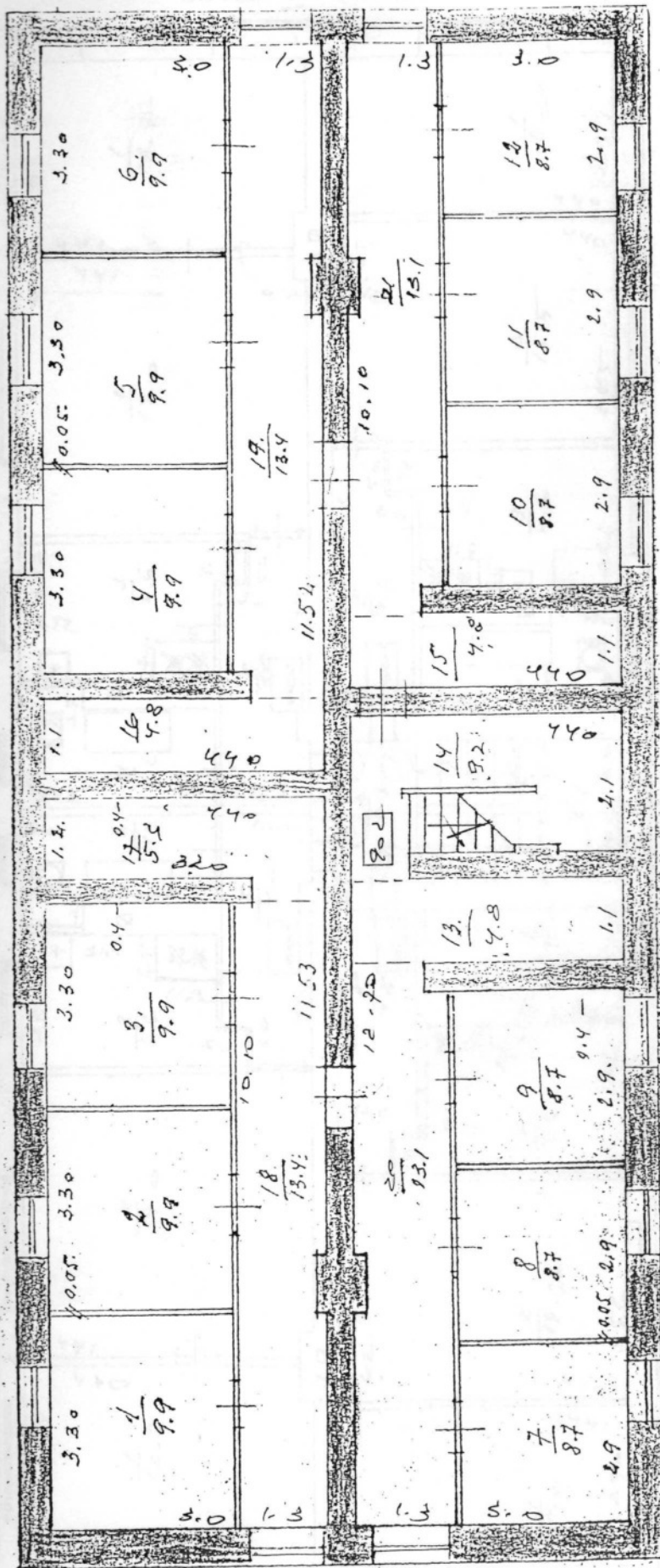
BŪVES NOVĪETNES PLĀNS



SMILĀ IELA

M 1:500

PAGR.
BŪVES ŠTĀVA SHĒMA



Būves kadastra apzīmējums

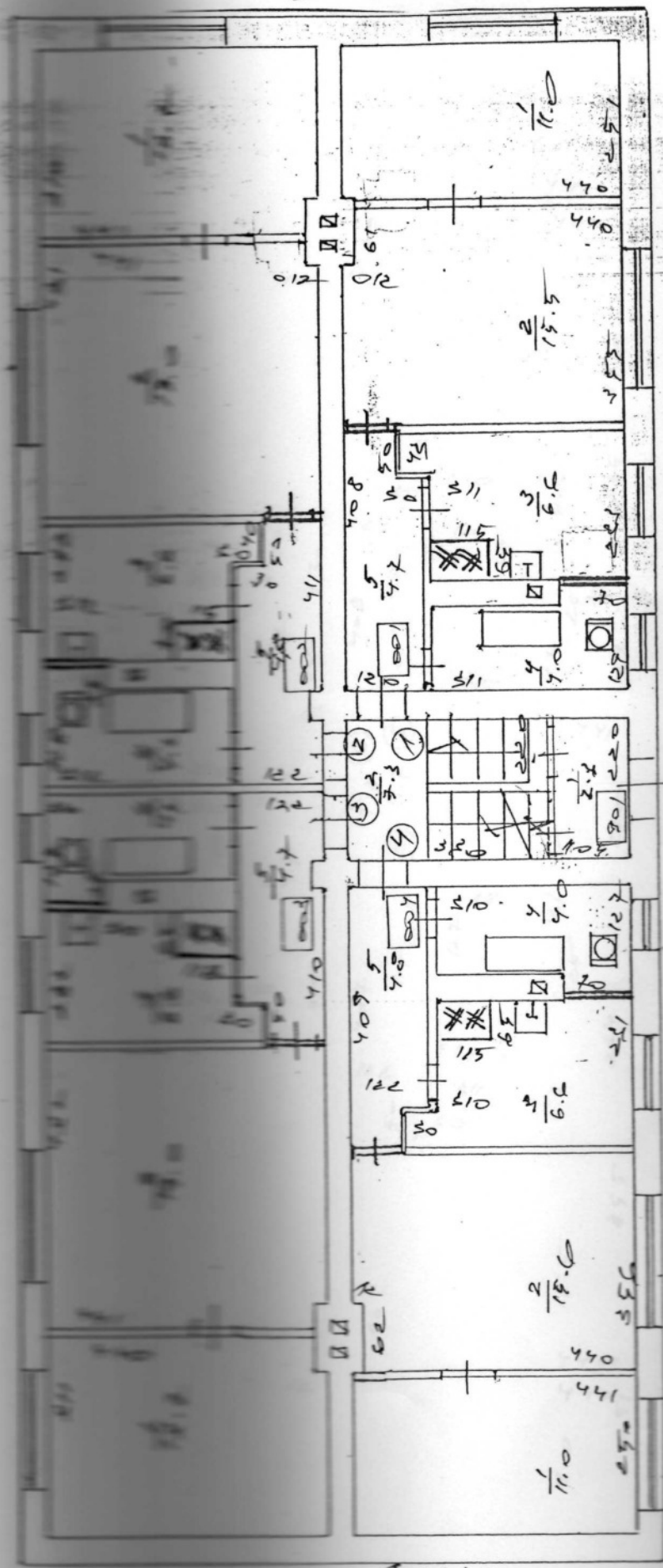
8007

002

1818

801

BŪVES 1 STĀVA SHĒMA



Būves kadastra apzīmējums

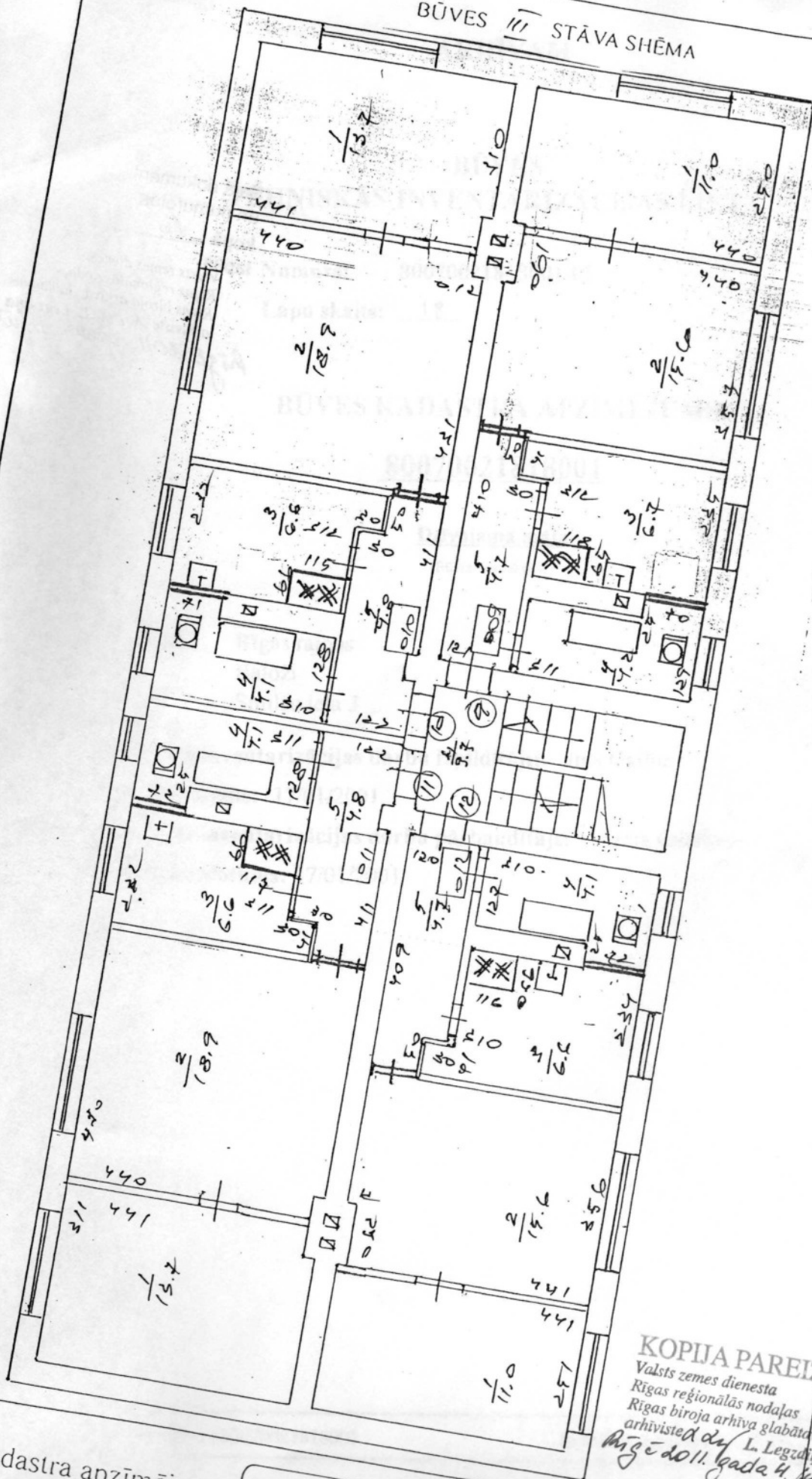
0007

001

1818

8

BŪVES STĀVA SHĒMA



KOPIJA PAREIZA

Valsts zemes dienesta
 Rīgas reģionālās nodaļas
 Rīgas biroja arhīva glabātavas
 arhivists *da* L. Legādina
 Rīgē 2011. gada 4. jūlijā

pa Nr.